

ずっと安心して住まれるために・・・

●シロアリ保証期間満了のお知らせ●

# シロアリ被害から大切なお家を守りましょう!!

シロアリから大切な住まいを守るには、**予防と早期発見**が何よりも重要です!!

シロアリは北は北海道から南は沖縄まで幅広く生息しています。発見したときには床下がボロボロになって、大規模補修が必要になる事があります。

## 本日、ご近所のシロアリ調査・工事に伺いました!!

皆様のご自宅も...

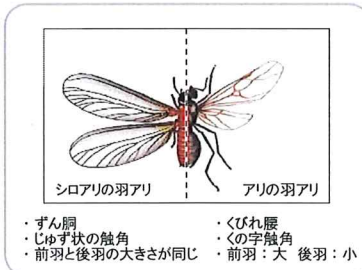
**シロアリ保証期間が満了になる時期です。**

- 新築時に処理した、薬剤の効果は約5年で消滅してしまいます。
- シロアリの被害は、早期発見と予防が何よりも重要です。
- 被害のないうちの処理が、大切な住まいを長持ちさせます。



まずは、黒アリとの違いをチェック!!

## シロアリと黒アリの見分け方



柱の表面だけ見ても分かりません。シロアリの被害にあうと、中はボロボロです。



▲シロアリによる柱の被害

**危険!! 早めに防除処理をしないと...**

土台、柱がシロアリに食べられ、なくなってしまいます。

シロアリは地中から建物に侵入してくる事が多いので、まず土台や床、柱などの下部が被害されます。

建物の強度が弱くなります。

柱が浮いたり、傾いたりして地震や台風の際、思わぬ大被害を受け、とても危険です。

補修費用が高額になってしまいます。

シロアリの被害にあうと柱や土台等を交換することになり、内装や外壁等周辺工事ともなうため、高額な費用がかかってしまいます。

色々な種類があります!!

## シロアリの種類と特徴 ~日本に生息する主な白アリは、「イエシロアリ」と「ヤマトシロアリ」です。

### イエシロアリ

イエシロアリの頭部は卵型で体長の約 1/3 の長さで、虫に触れると、頭部先端から乳白色の液を出します。



建物や土中に塊状の大きな巣をつくり、普通数十万匹、大きいもので 100 万匹にも達します。加害速度も速く、被害は激烈です。建物の乾燥した木材でも水を運んで来て湿しながら加害するため被害は建物全体に及びます。食痕は乾燥しており、きれいです。

群飛時期・・・6月～7月上旬

### ヤマトシロアリ

ヤマトシロアリは頭部がほぼ円筒形で体長の約 1/2 の長さで、乳白色の液は出しません。



特別に加工した塊状の巣はつらず、加害箇所が巣を兼ねており、適当な生活場所と餌を求めて集団で移動する習性があります。とくに湿潤なところを好み、湿った土中で生活していることが多く、主に建物下部を加害します。被害は腐朽と同時に起こる事が多く、食痕は多湿で汚いです。

群飛時期・・・4月下旬から5月

工事の前に、まずは調査から!!

## 調査・工事の流れについて

### Step1 調査

床下収納庫または点検口から経路、シロアリ発生の有無、木材の空洞音を確認。

※所要時間 30分～1時間

### Step2 工事

床下にもぐり、薬剤散布。  
※使用する薬剤は人体に影響がなく匂いもほとんどありません。(協会認定)

調査日と工事日は異なります。

※所要時間 1時間～1時間半

### Step3 保証書発行

工事完了日より、5年間有効の保証書を発行。

※保証内容につきましては、右記をご参照下さい。

### <保証内容(保証の範囲)>

1. 保証の対象とするシロアリの種類は ヤマトシロアリとイエシロアリの2種類と致します。
2. 防除工事施工箇所において保証期間中正常な使用状態に限り、シロアリの発生もしくはシロアリの被害がありました場合には、無料でシロアリ防除を致します。
3. この保証にはシロアリが発生して建物が損傷した場合、修復費用は、保険会社の保険が適用されます。
4. この保証における修復保証対象は、弊社で薬剤処理した部材を対象と致します。

《お問い合わせ》 お気軽にご連絡下さい!!

# K-DREAM

# TEL 090-8330-1505

〒190-0033 東京都立川市一番町 6-15-1

受付時間：日曜除く 9:00～12:00 13:00～18:00